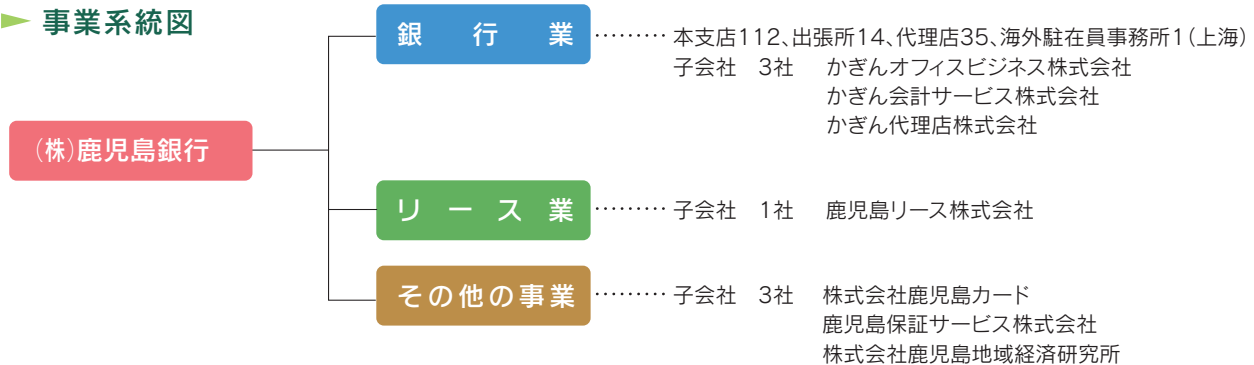


グループ会社・関連機関

当行グループは、当行、子会社等8社で構成され、銀行業務を中心に、リース業務、クレジットカード業務などの金融サービスを提供しております。

事業系統図



上記会社のほか、持分法非適用非連結子会社として、匿名組合契約方式によるリース事業を行っている営業者であるケイエム・リーシング有限公司があります。

グループ会社一覧

	所在地	設立年月日	事業内容
かぎんオフィスビジネス(株) [※]	〒892-0844 鹿児島市山之口町1番10号 電話099-216-5080	資本金 30,000千円 当行議決権比率 100.0%	平成 3年 7月12日 担保評価業務・労働者派遣業務 有料職業紹介業務等
かぎん会計サービス(株)	〒892-0826 鹿児島市呉服町3番10号 電話099-239-9756	資本金 20,000千円 当行議決権比率 100.0%	平成16年 4月 1日 連結子会社の経理業務
かぎん代理店(株)	〒892-0826 鹿児島市呉服町3番10号 電話099-239-9822	資本金 50,000千円 当行議決権比率 100.0%	平成20年11月28日 銀行代理業務
(株)鹿児島地域経済研究所	〒892-0826 鹿児島市呉服町3番10号 電話099-225-7491	資本金 20,000千円 当行議決権比率 45.0% 当行の子会社等議決権比率 50.0%	平成 2年 4月16日 産業・経済・金融・地域開発に関する 調査研究、経営コンサルティング等
(株)鹿児島カード	〒892-0844 鹿児島市山之口町1番10号 電話099-223-2011	資本金 50,000千円 当行議決権比率 30.0% 当行の子会社等議決権比率 38.0%	昭和58年 3月 1日 クレジットカード・信用保証・金銭 貸付業務等
鹿児島リース(株)	〒892-0844 鹿児島市山之口町1番10号 電話099-225-2455	資本金 66,000千円 当行議決権比率 5.0% 当行の子会社等議決権比率 48.5%	昭和49年 9月25日 総合リース・ファクタリング・有価証券 の取得業務等
鹿児島保証サービス(株)	〒892-0844 鹿児島市山之口町1番10号 電話099-224-2760	資本金 20,000千円 当行議決権比率 49.1% 当行の子会社等議決権比率 11.4%	昭和52年 6月23日 住宅ローン・ 消費者ローンの債務保証

※かぎんオフィスビジネス(株)は、かぎんビジネスサービス(株)とかぎんオフィスサービス(株)が平成23年4月1日に合併したものです。

関連機関

	所在地	設立年月日	事業内容
財団法人かぎん文化財団	〒892-0826 鹿児島市呉服町3番10号 電話099-239-9766	平成 9年 3月 5日	芸術及び文化の普及事業・文化活動 への助成、表彰・調査研究事業